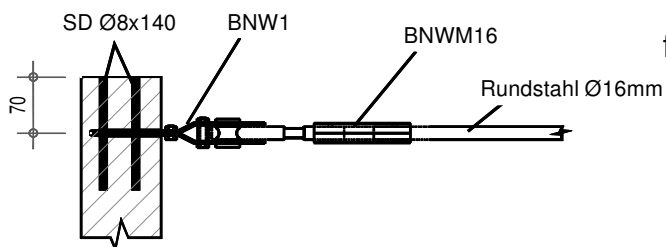
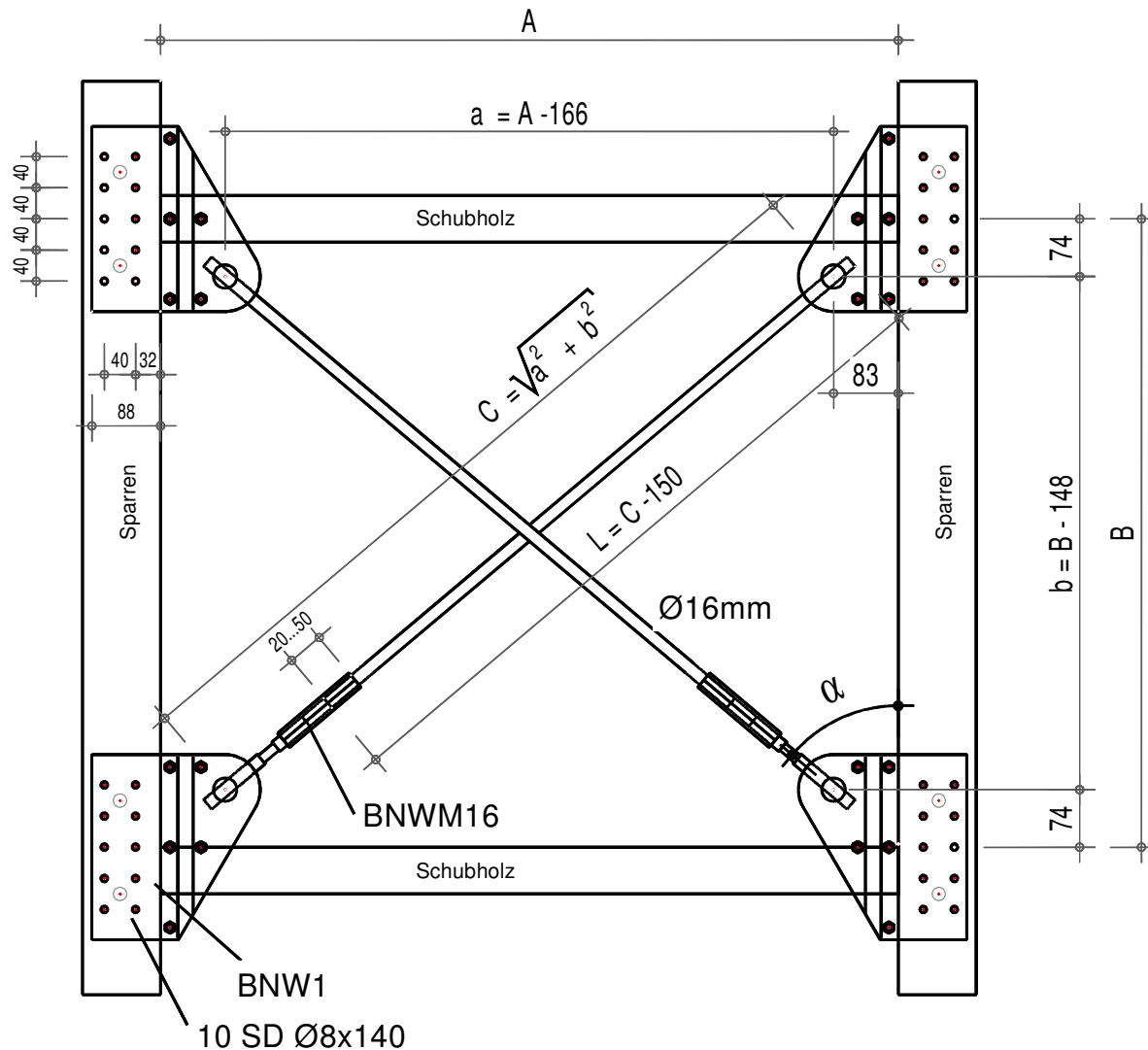


# BNW Windaussteifungssystem



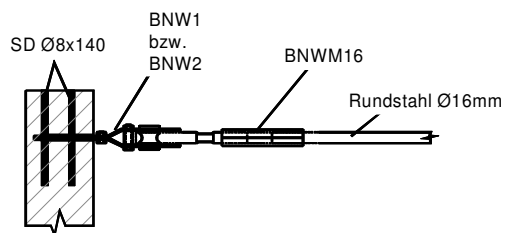
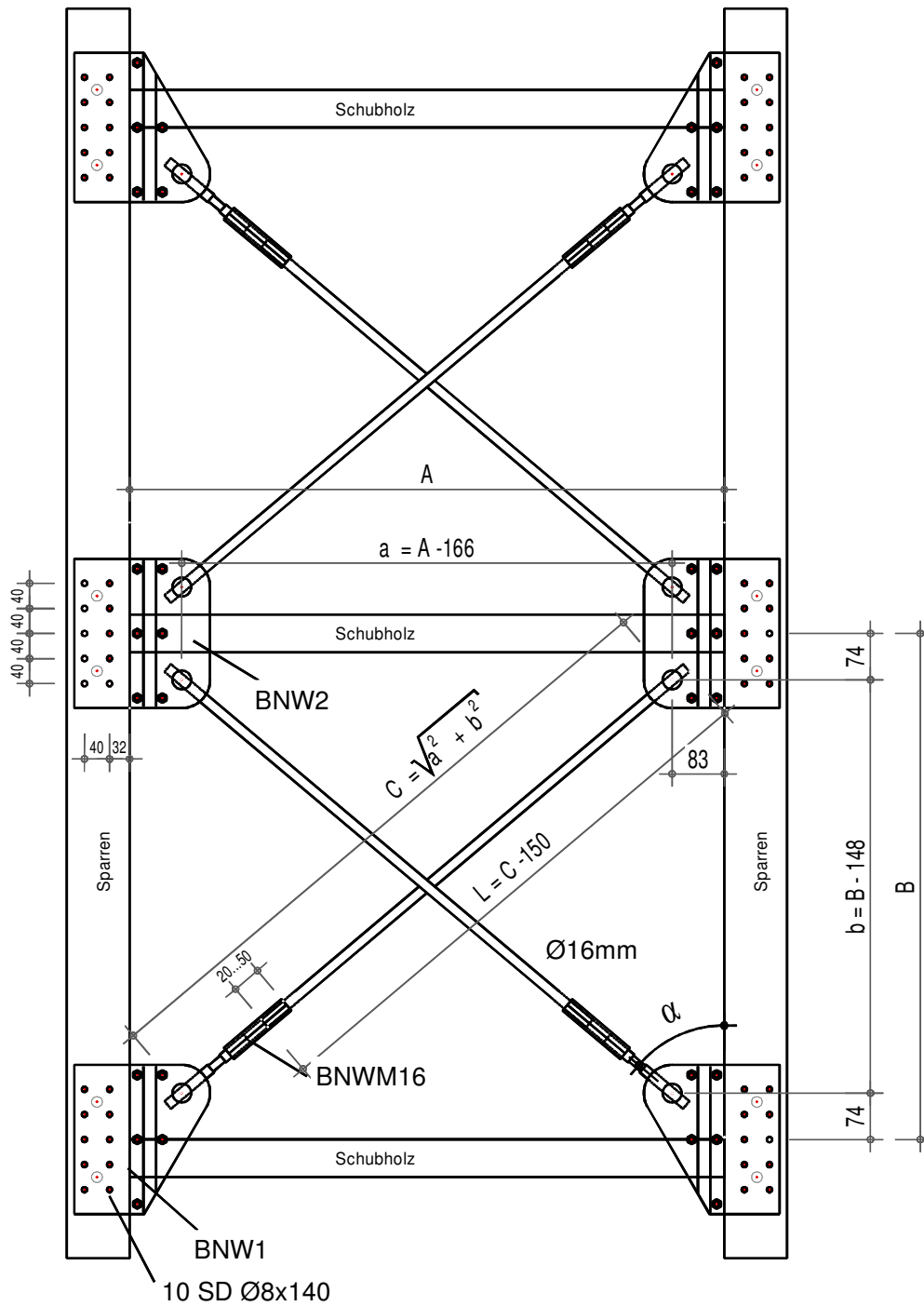
für eine Auskreuzung werden benötigt:

- 4 Stück BNW1
- 2 Stück BNWM16
- 40 Stück SD Ø8x140
- 2 Stück Rundstahl Ø16mm mit  
beidseitigem Rechtsgewinde

**Simpson Strong-Tie GmbH**  
Deutschland • Österreich • Italien • Tschechien  
Hubert-Vergölst-Straße 6-14 • D-61231 Bad Nauheim  
Tel.: +49 [0] 6032 / 86 80-0 • Fax: +49 [0] 6032 / 86 80-199

**Simpson Strong-Tie Switzerland GmbH**  
Schweiz (c/o S & P Clever Reinforcement Company AG)  
Seewernstrasse 127 • CH-6423 Seewen SZ  
Tel.: +41 [0] 56 535 66 85 • Mobil: +41 [0] 79 328 78 91

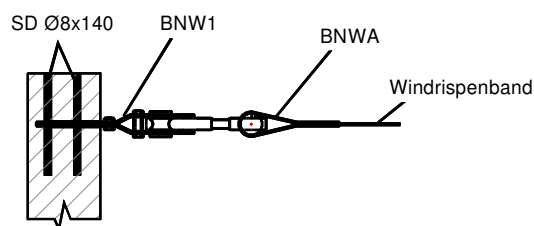
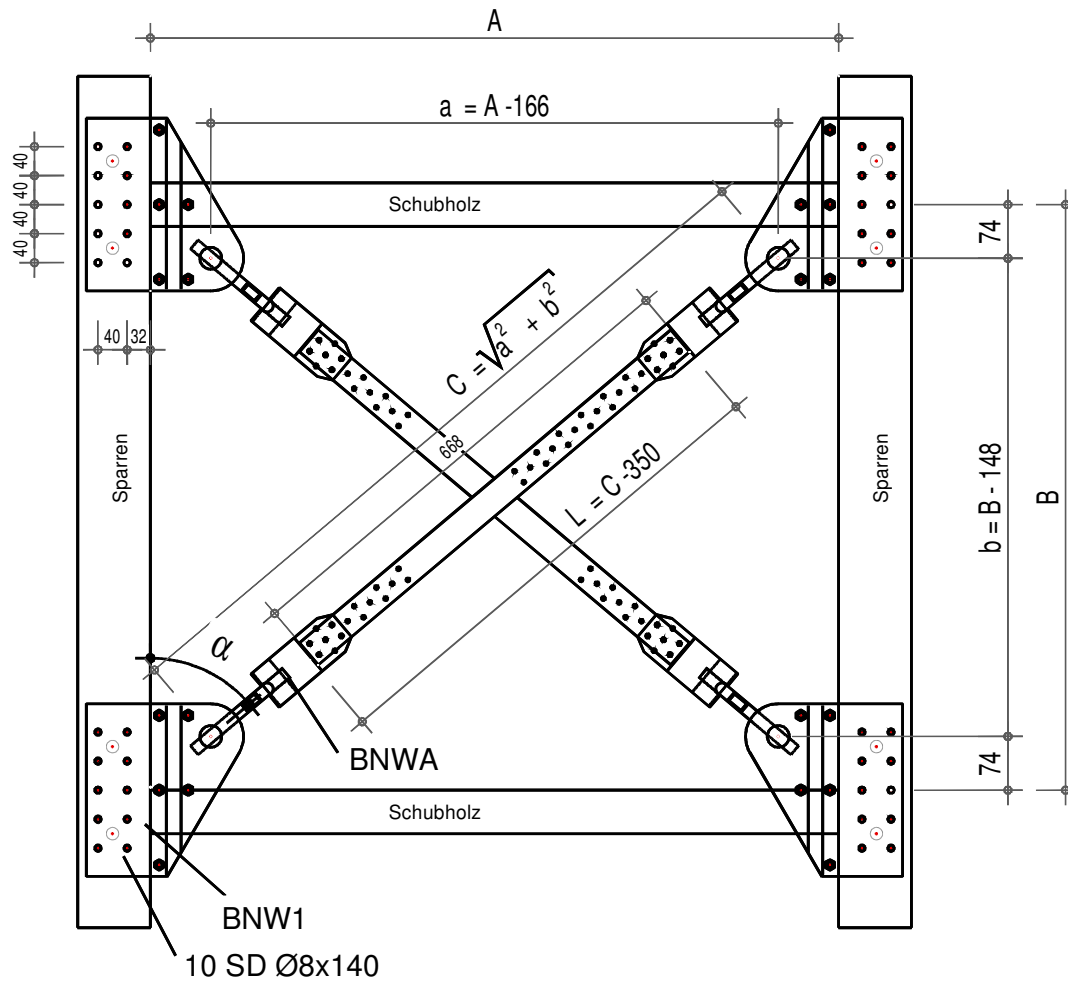
# BNW Windaussteifungssystem



für zwei zusammenhängende  
Auskreuzungen werden benötigt:

- 4 Stück BNW1
- 2 Stück BNW2
- 4 Stück BNWM16
- 60 Stück SD Ø8x140
- 4 Stück Rundstahl Ø16 mit  
beidseitigem Rechtsgewinde

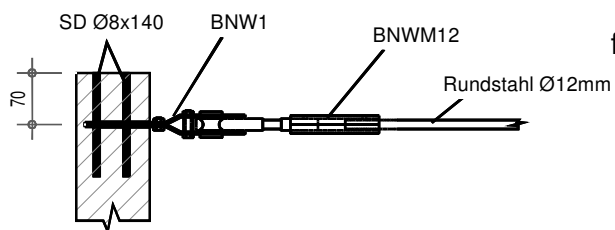
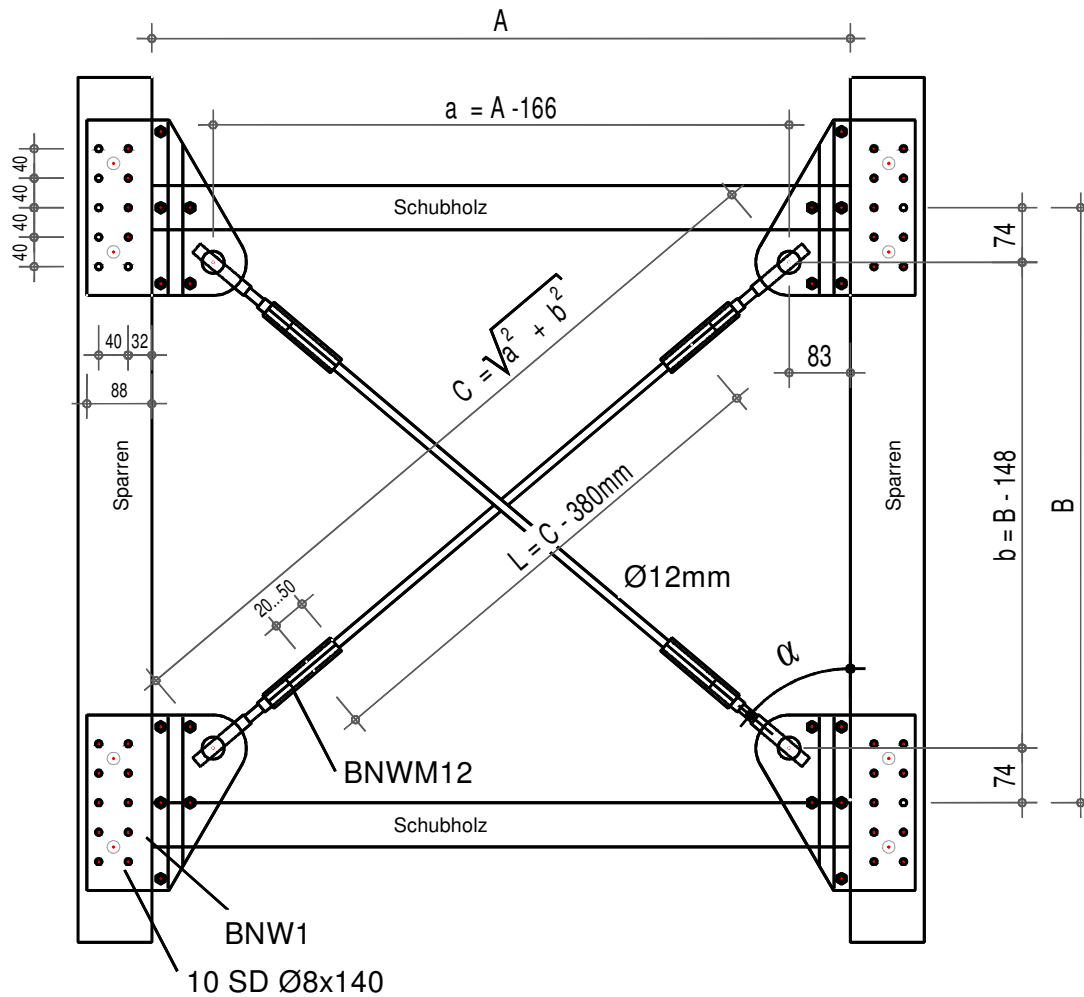
# BNW Windaussteifungssystem



für eine Auskreuzung werden benötigt:

- 4 Stück BNW1
- 4 Stück BNWA
- 40 Stück SD Ø8x140
- Windrispenband 40er oder 60er oder 80er

# BNW Windaussteifungssystem



für eine Auskreuzung werden benötigt:

- 4 Stück BNW1
- 4 Stück BNWM12
- 40 Stück SD Ø8x140
- 2 Stück Rundstahl Ø12 mit  
beidseitigem Rechtsgewinde